

FASTCAT-Cloud

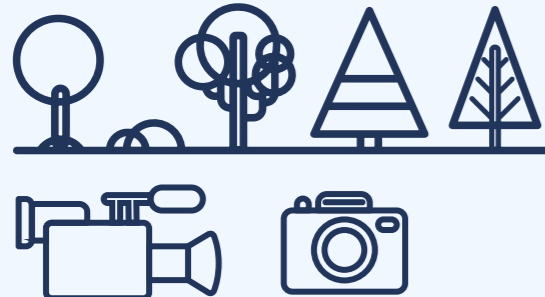
¿Para qué sirve?

Sube y analiza todos los vídeos y fotografías que captures con tu cámara trampa en el sitio web de FASTCAT-Cloud y recibe únicamente las imágenes y las grabaciones relevantes.

También podrás identificar rápidamente los nombres de las distintas especies con ayuda de la inteligencia artificial (IA).

01 CAPTURA IMÁGENES Y VÍDEOS CON TU CÁMERA TRAMPA

Coloca tu cámara en la naturaleza para registrar la actividad de la fauna silvestre.



02 SUBE TODOS TUS VÍDEOS Y FOTOGRAFÍAS AL SITIO WEB DE FASTCAT-Cloud

Puedes subir vídeos y fotografías en los formatos habituales: .jpg, .png, .mp4, .mov, etc.



03 AHORRA TIEMPO: DESCARGA SOLO LAS IMÁGENES Y LOS VÍDEOS EN LOS QUE APAREZCAN ANIMALES

FASTCAT-Cloud desecha automáticamente las imágenes y los vídeos no deseados y conserva solo aquellos en los que aparecen animales. Esto evita que pierdas tiempo eliminando las capturas vacías.



04 CREA TUS PROPIAS ESTADÍSTICAS

FASTCAT-Cloud ofrece una API que te permite crear tus propias estadísticas como, por ejemplo, la cantidad de especies diferentes observadas esta semana o el número de veces que has fotografiado zorros en los últimos 30 días.



05 IDENTIFICA FÁCILMENTE LOS NOMBRES DE LAS ESPECIES

El sitio web de FASTCAT-Cloud utiliza IA para ayudarte a identificar automáticamente el nombre de las especies.



FASTCAT-Cloud: EJEMPLOS DE USO Y BENEFICIOS

Si te dedicas a la biología de la fauna silvestre o te interesa la preservación de la vida salvaje:

- **Ahorra tiempo** a la hora de seleccionar las imágenes necesarias para calcular las poblaciones o estudiar el comportamiento de los animales.
- **Descarga información** útil sobre tus imágenes, como etiquetas de las especies y cuadros delimitadores para los animales.
- **Comparte imágenes** de la fauna silvestre con proyectos de ciencia ciudadana y ayuda a otros investigadores.

06 COMPARTE TUS OBSERVACIONES EN PLATAFORMAS DE CIENCIA CIUDADANA

Finalmente, este servicio se conectará con observatorios de ciencia ciudadana relacionados con la biodiversidad. Por tanto, los profesionales del sector que usen una cámara trampa podrán subir las imágenes fácilmente a plataformas como iSpot, Artportalen, Natusfera o Pl@ntNet.

