

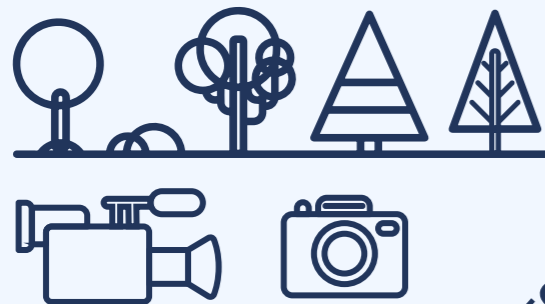
FASTCAT-Cloud

Per què utilitzar-ho?

Puja i analitza tots els vídeos i fotos que capturi la teva càmera trampa al lloc web de FASTCAT-Cloud i rebre només informació sobre les imatges i gravacions rellevants. A més, podràs identificar ràpidament els noms de les espècies amb ajuda de l'intel·ligència artificial (IA).

01 CAPTURA IMATGES I VÍDEOS DE LA NATURA AMB LA TEVA CÀMERA TRAMPA

Col·loca la teva càmera a la naturalesa per registrar l'activitat de la fauna silvestre.



02 PUJA TOTES LES FOTOS I VÍDEOS AL LLOC WEB DE FASTCAT-Cloud

Pots pujar-ho en els formats habituals: .jpg, .png, .mp4, .mov., etc.



03 ESTALVIA TEMPS: DESCARREGA'T NOMÉS LES IMATGES I LES GRAVACIONS ON APAREGUIN ANIMALS

FASTCAT-Cloud filtra automàticament la majoria de fotos i vídeos no desitjats i guarda només aquells on apareixen animals. Això et fa estalviar temps, ja que no has d'eliminar captures buides.



04 CREA LES TEVES PRÒPIES ESTADÍSTIQUES

FASTCAT-Cloud et proporciona una API que et permet crear automàticament les teves pròpies estadístiques, com ara quantes espècies diferents has vist aquesta setmana o quantes vegades has captat una guineu en els darrers 30 dies.



05 IDENTIFICA FÀCILMENT EL NOM DE LES ESPÈCIES

El lloc web de FASTCAT-Cloud utilitza IA per ajudar-te a identificar les espècies, ja que et suggereix noms d'espècies per a cada imatge.



FASTCAT-Cloud: EXEMPLES D'ÚS I BENEFICIS

Si et dediques a l'estudi de la fauna silvestre o tens interès en la conservació de les espècies:

- **Estalvia temps** a l'hora de seleccionar les imatges necessàries per calcular les poblacions o estudiar el comportament dels animals.
- **Descarrega't informació útil** sobre les teves imatges, com ara etiquetes de les espècies i quadres delimitadors per als animals.
- **Comparteix imatges de la fauna silvestre** amb projectes de ciència ciutadana i ajuda altres investigadors i investigadores.

06 COMPARTEIX LES TEVES OBSERVACIONS A TRAVÉS DE PLATAFORMES DE CIÈNCIA CIUTADANA

Finalment, aquest servei es connectarà amb observatoris de ciència ciutadana relacionats amb la biodiversitat. Així doncs, un científic ciutadà que utilitzi una càmera trampa podrà pujar fàcilment les imatges a diverses plataformes com ara iSpot, Artportalen, Natusfera i Pl@ntNet.

